

VILLE & CASALI

N. 5
ANNO XI-2005
MENSILE
MAGGIO
ITALY ONLY
11.900.000

LA PRIMA RIVISTA DI ARREDAMENTO

COUNTRY LIVING E IMMOBILI DI PRESTIGIO

UN PARADISO SU MISURA

Interior

**RICHIAMI PROVENZALI
SULLE COLLINE LIGURI**

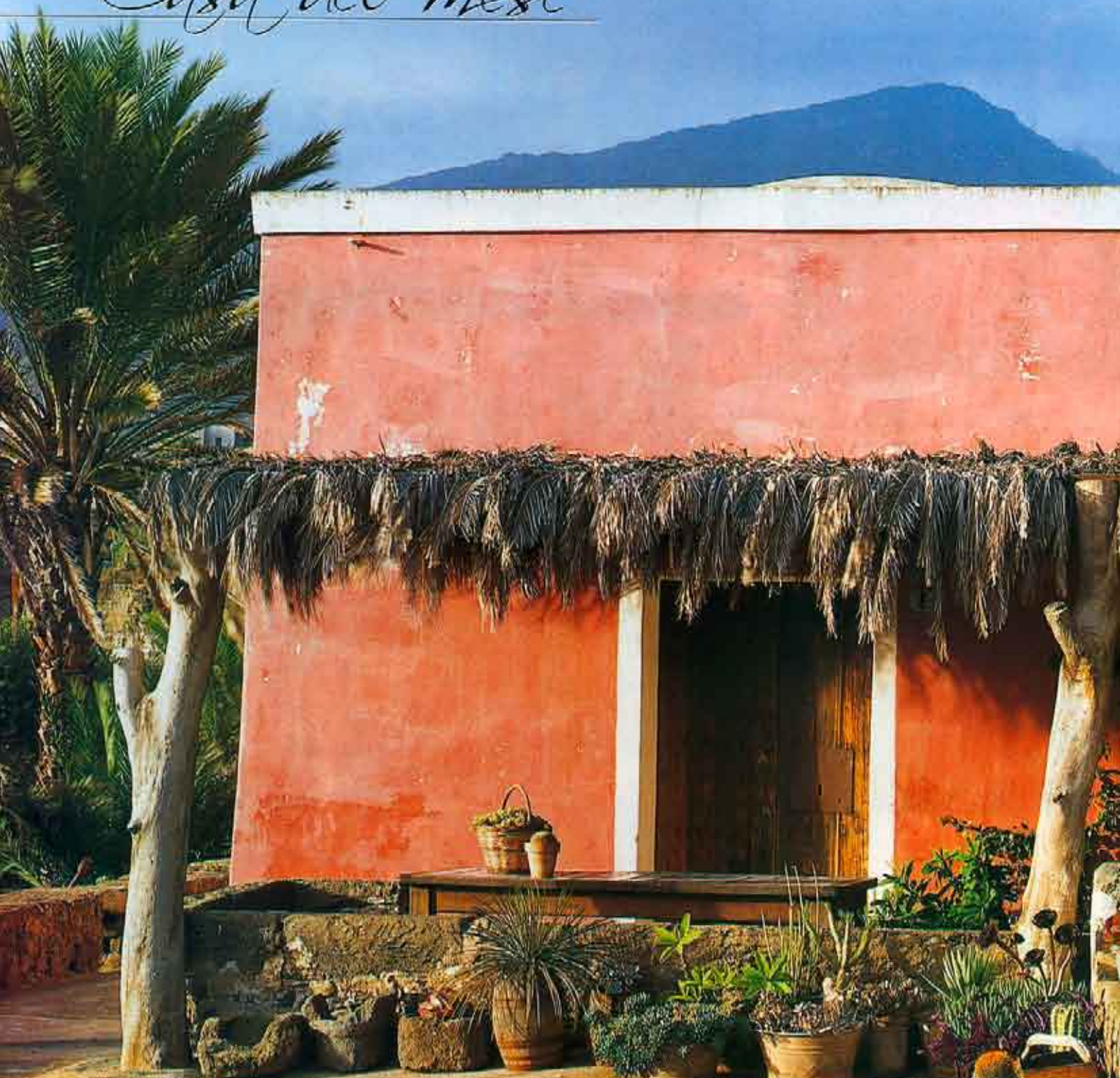
Arredare

**TAVOLI E POLTRONE
PER IL GIARDINO**



Investire
VILLE AFFASCINANTI IN VERSILIA E SUL LAGO MAGGIORE

Casa del mese



La passione e l'energia

di BIANCA PEZZI foto di MANUELA CIARRI



La passione per l'arte e l'energia di un'isola vulcanica: dopo una vita tra Germania, Austria e Sudamerica, Karin Eggers, nel suo dammuso-atelier di Pantelleria, trova una nuova dimensione ed un nuovo lavoro

Mi sento fortunata di poter vivere e lavorare a Pantelleria, in mezzo ad una natura così forte e poco addomesticata all'uomo". È una dichiarazione d'amore, quella di Karin Eggers, verso l'isola in cui, dieci anni fa, ha deciso di trasferirsi, per impostare, oltre ad una nuova vita, anche un nuovo modo di concepire l'arte e la materia, il ferro, applicate al vivere quotidiano. Studi all'Accademia di Belle Arti di Monaco di Baviera, scenografa, costumista, scultrice tra l'Europa e il Sudamerica, poi la passione per Pantelleria, dopo quindici anni di vita metropolitana. Con il passaggio, dal disegno e dalla scultura, al lavoro delle pergole in ferro, strutture d'architettura assimilate agli elementi della natura. A Pantelleria, Karin ne ha progettate e costruite più di cinquanta.

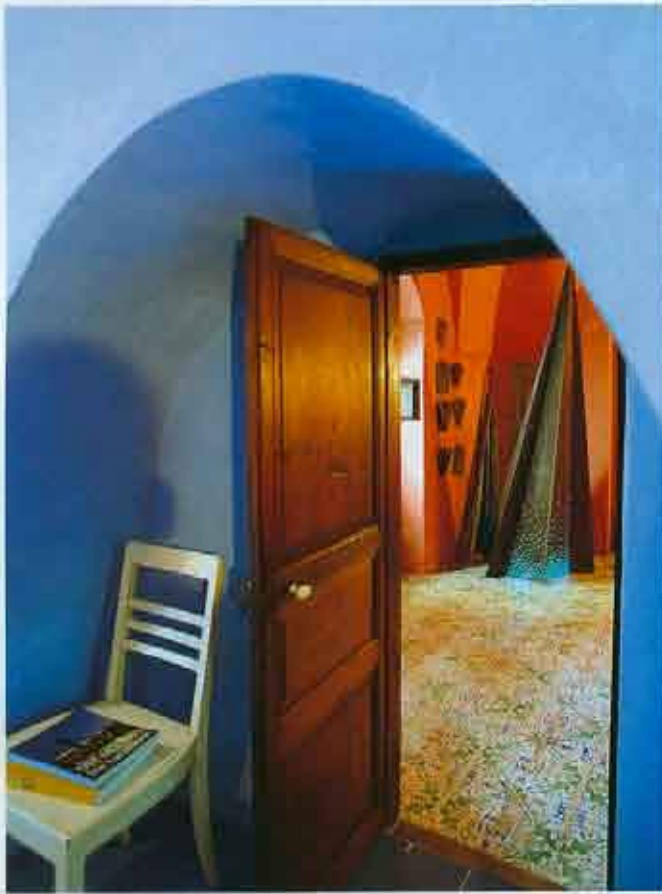




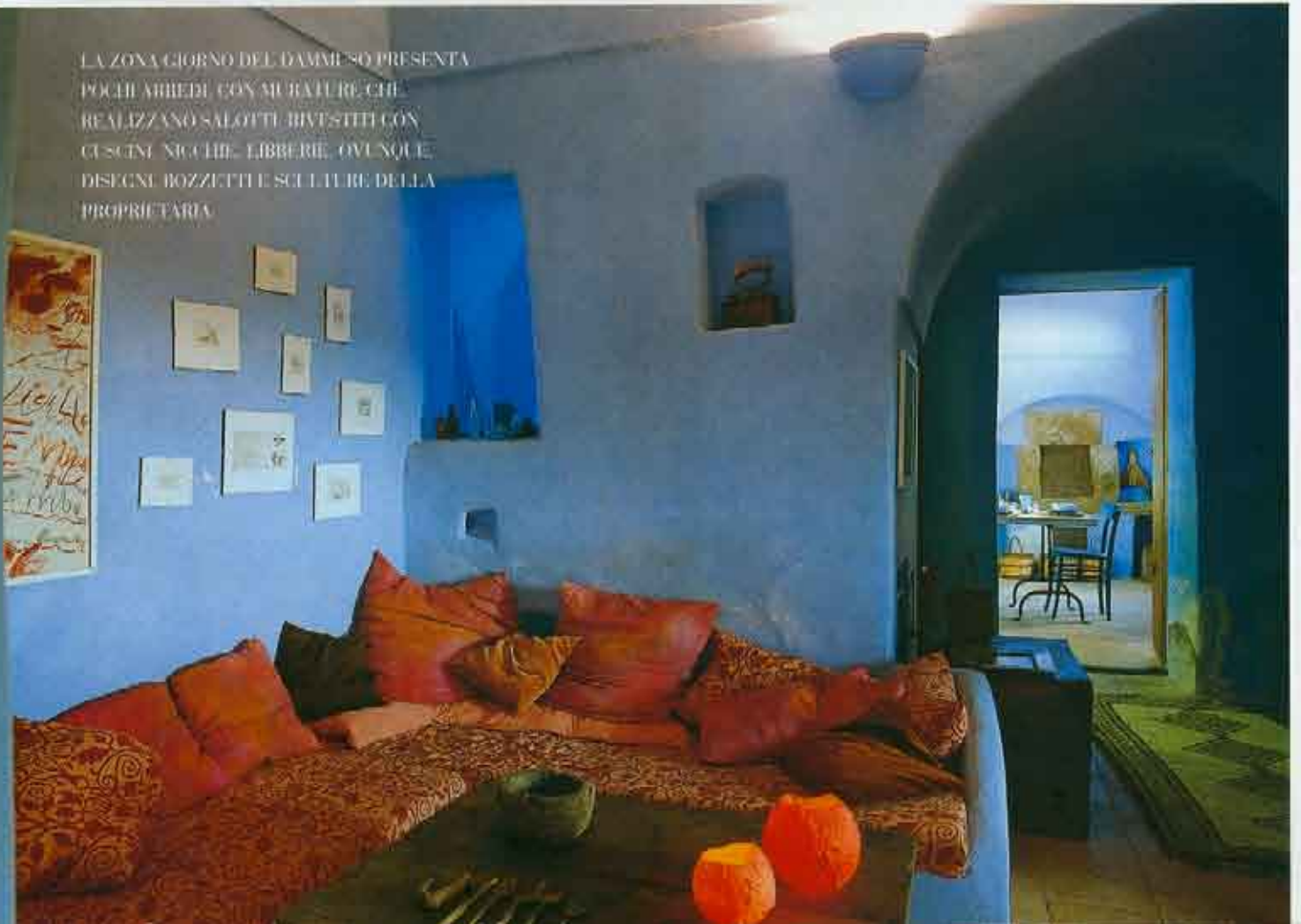
NELLE PAGINE PRECEDENTI IN QUESTI
ESTERNI DEL DAMMUSO, CHE SI ARTICOLA
IN FORMA DI C IN TORNO ALLA CORTE, RIVOLTA
VERSO IL MARE. LE PERGOLE IN FERRO,
LE VEGHE E RAMPICANTI SONO OPERA DI K
EGGERS, LA PROPRIETARIA.





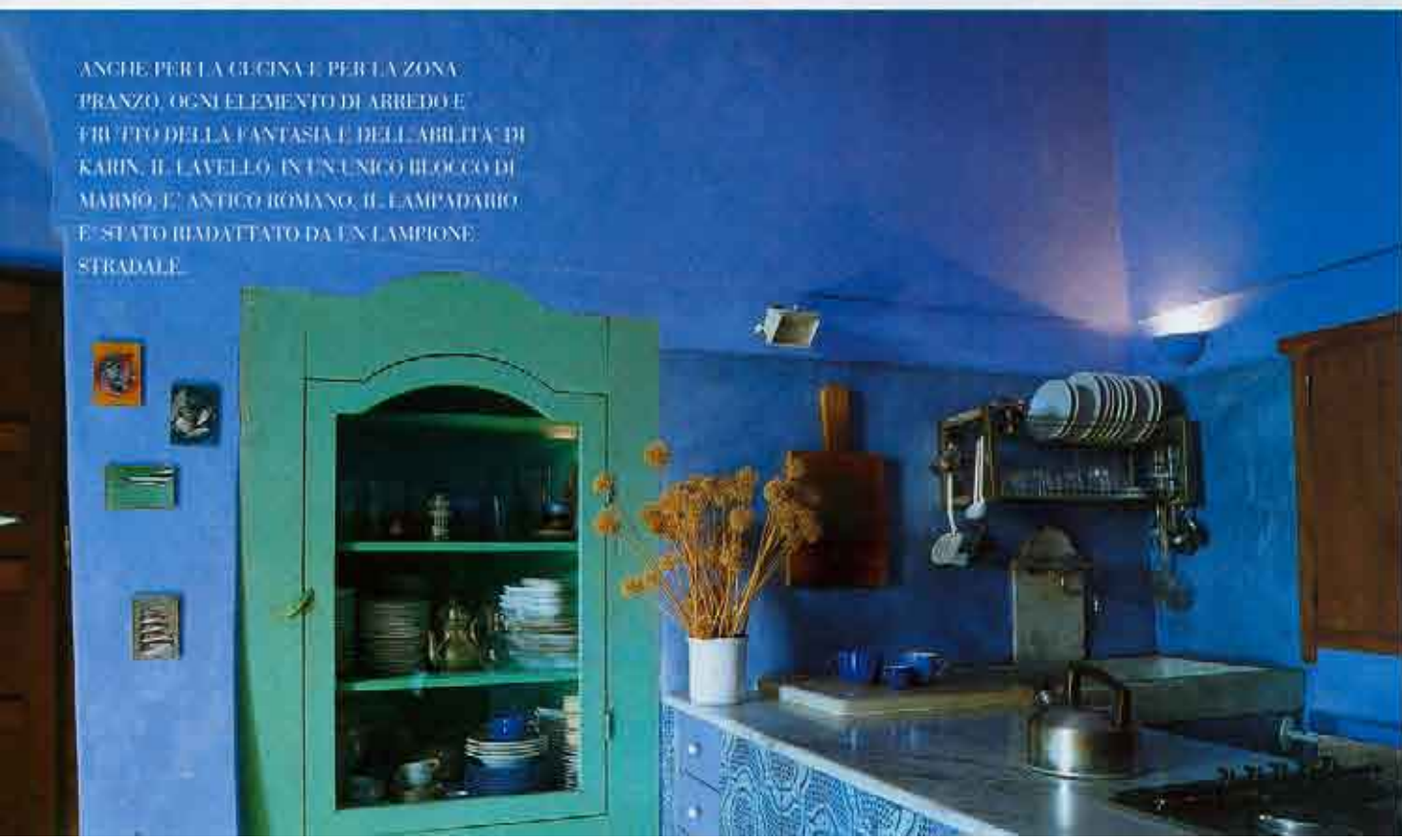


LA ZONA GIORNO DEL DAMMENO PRESENTA
POCHI ARREDI, CON MURATURE CHE
REALIZZANO SALOTTI BIVESTITI CON
CUSCINI SICILIE, LIBBERIE, OVVI SOGLIE,
DISEGNI, BOZZETTE E SCULTURE DELLA
PROPRIETARIA.





ANCHE PER LA CUCINA E PER LA ZONA PRANZO, OGNI ELEMENTO DI ARREDO È FRUITO DELLA FANTASIA E DELL'ABILITÀ DI KABIN. IL LAVELLO, IN UN UNICO BLOCCO DI MARMO E ANTICO ROMANO, IL CAMPADARIO È STATO RIDATTATO DA UN LAMPIONE STRADALE.







realizzando anche spazi aperti, piscine, tende come stanze per gli ospiti, mobili per esterni. Ma, soprattutto, ha realizzato il suo sogno d'artista, una casa-atelier immersa nella natura, in cui concentrare tutte le proprie energie. Il dammuso, tra la Montagna Grande e il mare, la colpì per la sua atmosfera d'altri tempi, per il senso di pace che trasmetteva e per la sua struttura antica ancora integra, "in condizioni restaurabili", come precisa Karen. La struttura a C della costruzione agevola e suggerisce la distribuzione degli spazi. Zona ospiti, corpo padronale e atelier si aprono sulla corte co-



NELLE PAGINE PRECEDENTI, LO STUDIO ATELIER, A LIVELLO RIBASSATO. SOPRA, LA CAMERA DA LETTO DEGLI OSPITI. A SINISTRA, IL BAGNO, CON DOPPIA PORTA, SUL CORRIDOIO E SULLA CAMERA DEGLI OSPITI. NICCHIE E VOLTE SONO TIPICHE DELLA STRUTTURA DEL DAMMUSO.

mune. Avendo bisogno di altezze maggiori e non potendo aumentare la volumetria fuori terra, Karen fa eseguire lavori di scavo all'interno dell'atelier, riuscendo a creare, con un dislivello di oltre un metro rispetto al piano campagna, l'ambiente a lei congeniale. Invece di comprare mobili, compra attrezzi di falegnameria e, con quelli, restaura, costruisce, adatta porte, sedie, arredamenti trovati nei mercatini. "Praticamente non ho acquistato nulla. Ho costruito perfino le lampade o le ho riadattate, come il lampione stradale sul tavolo della cucina. Gran parte dei pavimenti è realizzata con mattoncini riciclati, recuperati o barattati, in cambio di pesce, con i contadini; dopo un corso di forgia presso un fabbro pantesco, ho dato forma anche a cerniere e serramenti". E poi cesti, cavalletti antichi in ferro, pietre scavate, usate come lavandini, sculture e disegni, a completare un'avventura che non riguarda soltanto la casa. Con un'unica trasgressione allo spirito dei luoghi, quell'intenso color blu, il suo preferito, che interrompe in alcuni ambienti, le tradizionali tinte a calce rosa, gialle e verdi, proprie dell'isola.